



Poitou-Charentes
Nature

Au cœur des landes de Poitou-Charentes

2013 à 2016

Un programme pédagogique
d'envergure régionale
pour découvrir les paysages de brandes
et leur biodiversité singulière.



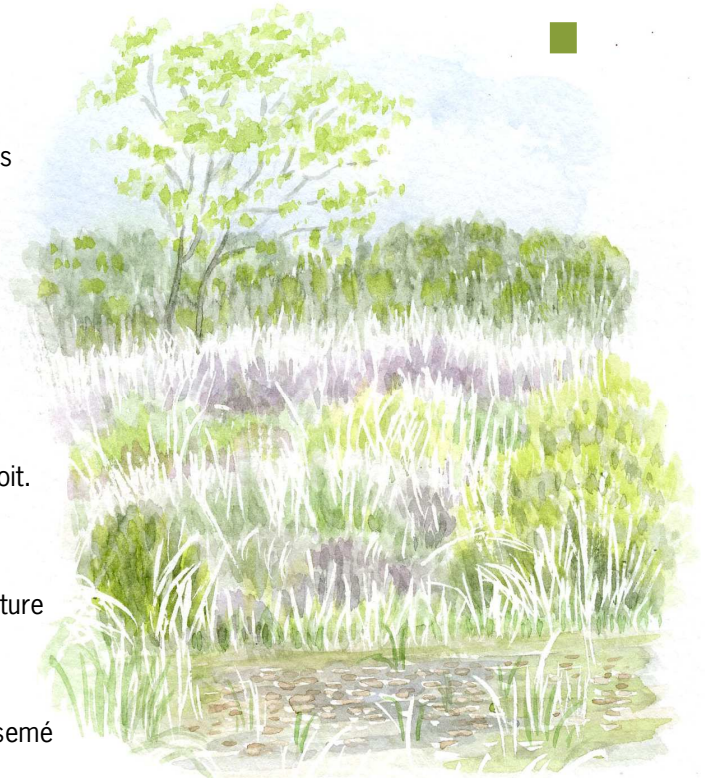
Pourquoi un tel programme ?

Les landes, paysages à forte valeur patrimoniale

Les landes sont des paysages naturels très anciens liés à la forêt. Des dizaines de millions d'années durant : grands incendies, grands herbivores et tempêtes faisaient disparaître les zones boisées. Apparaissait alors la lande, paysage à la végétation pionnière prémice du retour de la forêt à plus ou moins long terme.

Au cours des dix derniers millénaires, l'exploitation douce de la forêt, le pâturage ou encore l'exploitation du sous-sol par les hommes en quête d'argile, de minerai de fer ou de pierres meulières a maintenu ce cycle et préservé les landes.

Depuis près de 150 ans, l'intérêt des hommes pour ce milieu décroît. De 90 000 hectares de landes à la fin du 19^{ème} siècle, la région Poitou-Charentes n'en compte désormais plus que 7200, dont 5500 en Vienne. Pourtant ces paysages à la biodiversité exceptionnelle ne sont pas dénués d'intérêt. Quelle que soit leur nature (humide, sèche, intermédiaire) ils se définissent par un sol pauvre en éléments nutritifs. Les plantes qui s'y développent doivent donc composer avec des conditions de vie singulières. La végétation y reste le plus souvent au stade de fourré relativement dense, parsemé de temps à autre d'arbustes ou d'arbres.



Lande humide - Katia Lipovoi, LPO Vienne

Des associations qui agissent sur le long terme

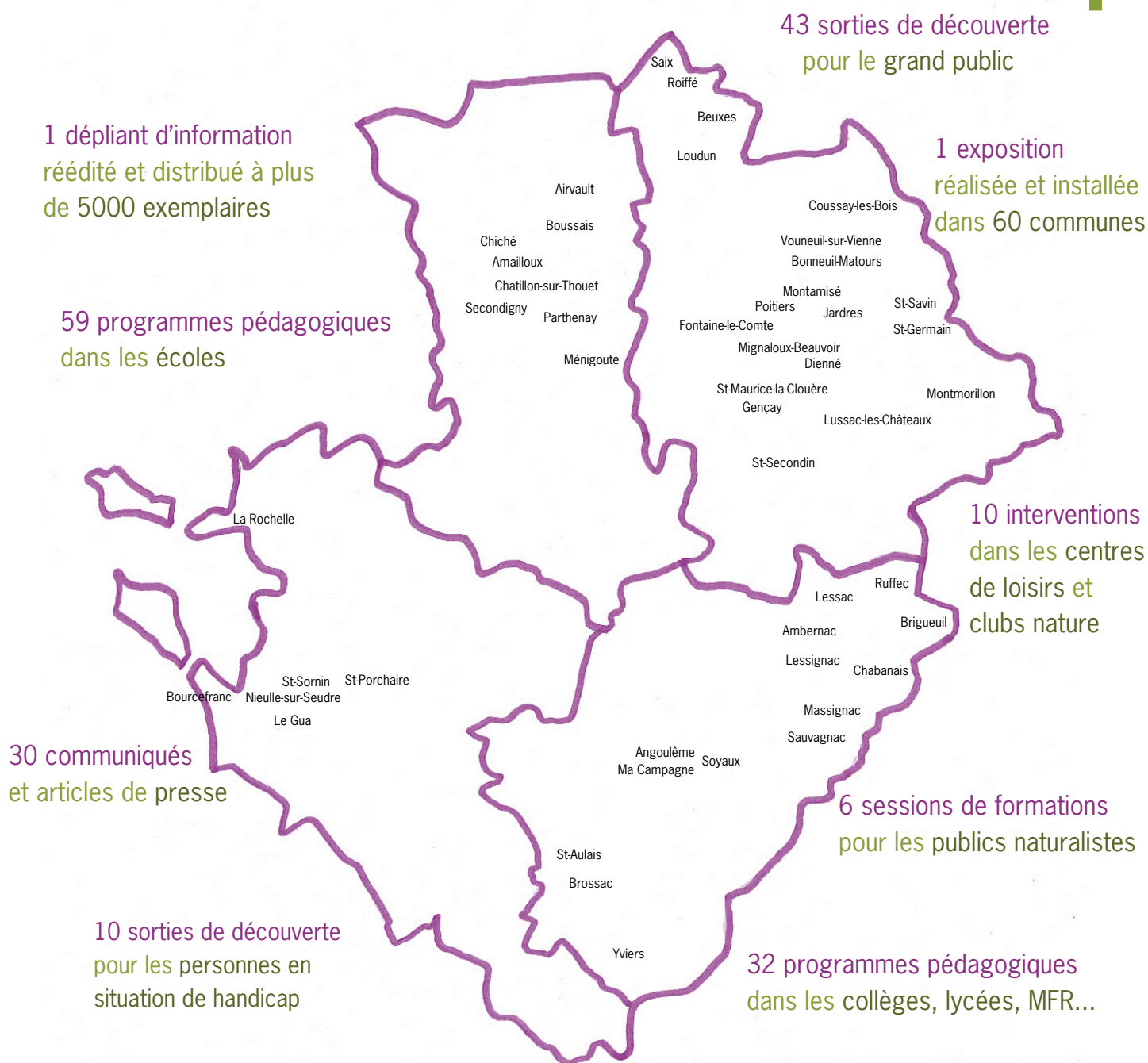
Face à ce déclin continu, des associations de protection de la nature de la région se sont mobilisées afin d'agir pour la préservation de ces milieux et de la biodiversité qui leur est associée. **Ainsi, depuis 2002, un programme de sauvegarde** a permis de recenser et cartographier les landes présentes sur l'ensemble de la région Poitou-Charentes et mieux identifier les enjeux de conservation. Un catalogue des sites de landes a été édité, un colloque a été organisé, des actions de restauration de sites ont été réalisées. Cette action, coordonnée par la LPO Vienne, a été mise en œuvre sous l'égide de Poitou-Charentes Nature.

C'est en écho à ce programme de sauvegarde que le **projet pédagogique « Au cœur des landes de Poitou-Charentes »** a été mis en œuvre de 2013 à 2016. Il a eu pour objectif principal de mieux faire connaître les paysages de landes, leur histoire, la biodiversité qui les anime, et la nature des mesures de gestion mises en œuvre pour les préserver. C'est cette large palette d'actions mêlant éducation à l'environnement et sensibilisation qui est décrite dans ce rapport d'activité.



Des actions et publics variés

La localisation des actions est notée sur la carte ci-dessous.



Un grand merci

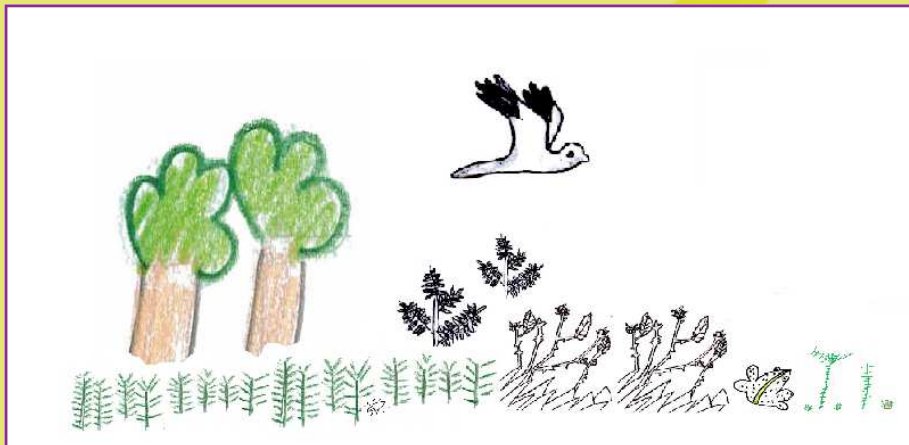
Aux équipes enseignantes pour leur écoute, leur investissement, leur créativité ;

Aux personnels des mairies, médiathèques et centres socioculturels pour leur accueil ;

Aux enfants qui ont arpenté les landes de la région en tous temps ;

Aux bénévoles des associations de protection de l'environnement pour leur soutien, la mise à disposition de photos, de dessins, de conseils naturalistes...

Aux partenaires techniques ou financiers sans qui ce projet n'aurait jamais vu le jour.



Brandes du Poitou, vues par les enfants des écoles de Coussay-les-Bois (86) et St-Savin (86)

Cette action a été mise en œuvre par :



Avec le soutien technique du :



Et le précieux soutien financier de :

