

La sous-famille des Satyrinés

de Poitou-Charentes

Atlas des Rhopalocères de Poitou-Charentes
Formation régionale 2010



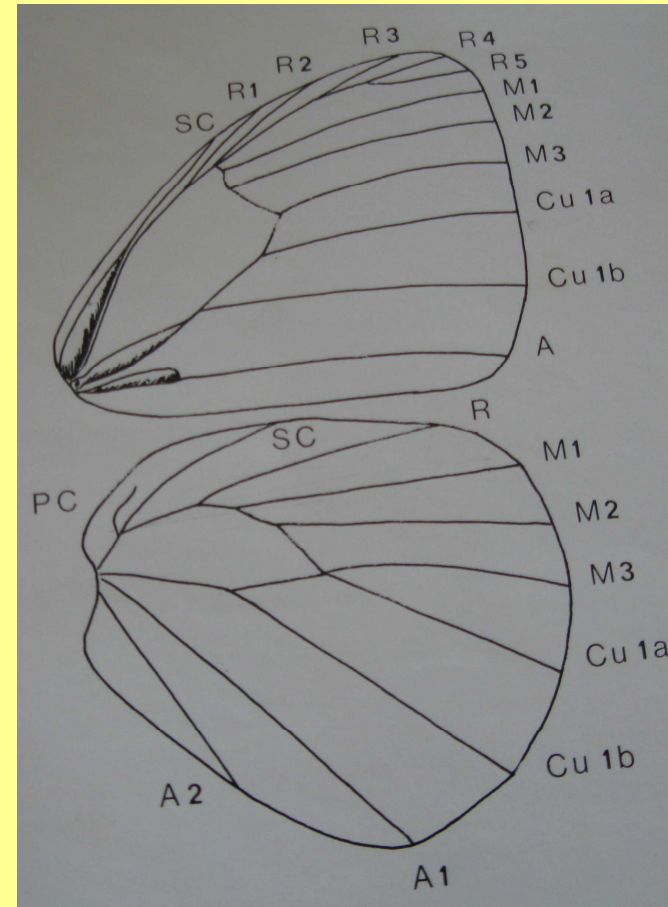
Saintes, le 8 mai 2010



Les familles de Rhopalocères présentes en Poitou-Charentes

☼ *Un peu de systématique :*

- **Embranchement :** Arthropodes
- **Classe :** Insectes
- **Super-ordre :** Eudopterygotes
- **Ordre :** Lépidoptères
- **Super-famille :** Papilionoidés
- **Famille :** Nymphalidés
- **Sous-famille :** Satyrinés



Renflement des nervures à la base de l'aile antérieure des Satyrinés

Les familles de Rhopalocères présentes en Poitou-Charentes

☩ *Principales caractéristiques des Satyrinés*

- 2 ou 3 **nervures renflées** à la base de l'aile antérieure
- **Période de vol** de quelques semaines : D'abord les ♂ puis les ♀ en fin de période d'émergence
 - ➔ « **Protandrie** »
- Pontes **dispersées en vol** chez certaines espèces
- Les chenilles se nourrissent de **monocotylédones** (principalement **graminées**)
- Chenilles « **pisciformes** » à **queue fourchue** (terminée par 2 petites pointes)
- Chrysalides parfois **suspendues au niveau du sol** au pied des graminées ou un peu enterrées
- Très **difficiles à élever** en captivité

Les familles de Rhopalocères présentes en Poitou-Charentes

✚ 4 tribus de Satyrinés en Poitou-Charentes

→ **Elymniini** : Genres *Pararge*, *Lasiommata*, *Lopinga*



→ **Coenonymphini** : Genre *Coenonympha*



→ **Maniolini** : Genres *Pyronia*, *Aphantopus*, *Maniola*



→ **Satyrini** : Genres *Melanargia*, *Brintesia*, *Minois*, *Arethusana*, *Chazara*, *Hipparchia*



Atlas des Rhopalocères de Poitou-Charentes -Formation régionale 2010-

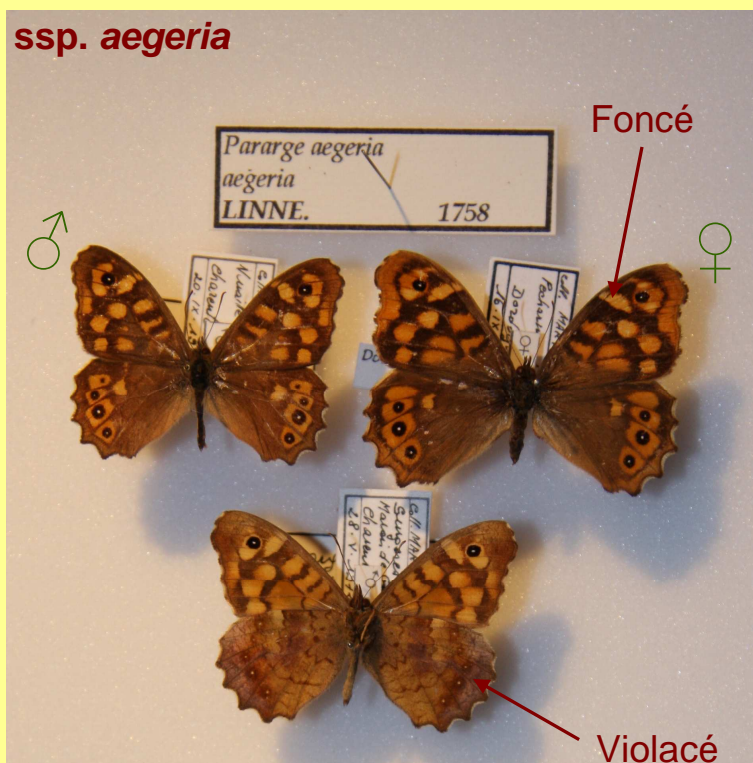
Les familles de Rhopalocères présentes en Poitou-Charentes

☛ *La famille des Satyrinés, tribu des Elymniini*

✓ Le Tircis (*Pararge aegeria aegeria*)

Mars-Octobre

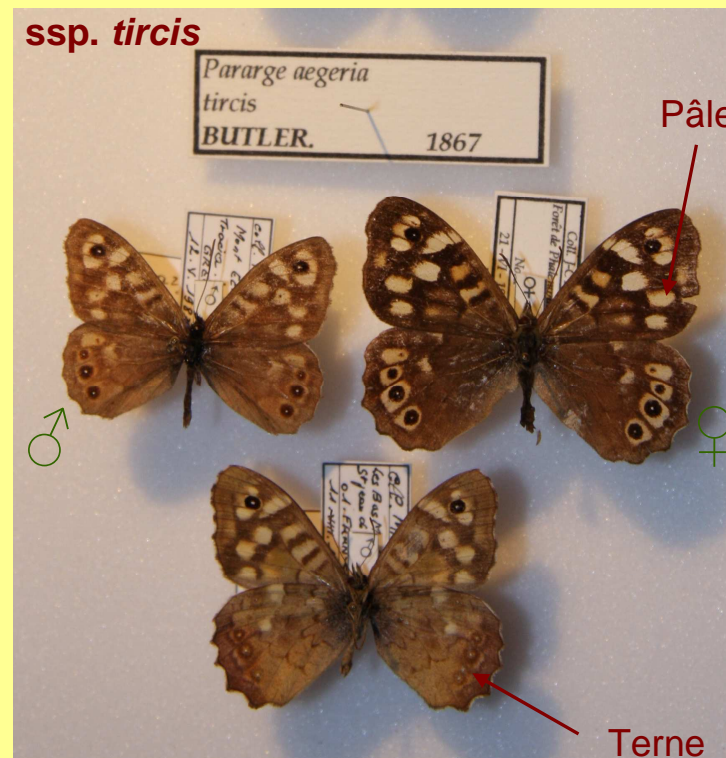
ssp. *aegeria*



Poitou-Charentes

≠

ssp. *tircis*



Nord de la France

Les familles de Rhopalocères présentes en Poitou-Charentes

☩ *La famille des Satyrinés, tribu des Elymniini*

✓ **Le Satyre, la Mégère (*Lasiommata megera megera*)** **Mars-Octobre**



✓ **Le Némusien, l'Ariane (*Lasiommata maera*)**

Juin-Juillet



Les familles de Rhopalocères présentes en Poitou-Charentes

☛ *La famille des Satyrinés, tribu des Elymniini*

✓ **La Bacchante (*Lopinga achine saltatoe*)**

Début Juin à Juillet avec une période de vol de 2 semaines



Les familles de Rhopalocères présentes en Poitou-Charentes

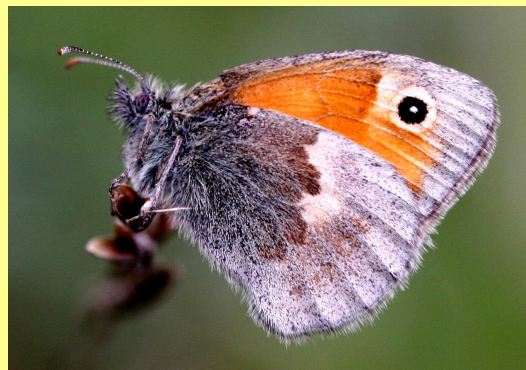
☛ *La famille des Satyrinés, tribu des Coenonymphini*

✓ **Le Céphale (*Coenonympha arcania arcania*)**



Fin Mai-Juillet

✓ **Le Fadet commun (*Coenonympha pamphilus pamphilus*)**



**Avril-Octobre en
générations successives**

Les familles de Rhopalocères présentes en Poitou-Charentes

☛ *La famille des Satyrinés, tribu des Elymniini*

✓ **Le Fadet des Laïches (*Coenonympha oedippus*)** *Juilln-Juillet en 1 seule génération*



Les familles de Rhopalocères présentes en Poitou-Charentes

☛ *La famille des Satyrinés, tribu des Maniolini*

✓ L'Amaryllis (*Pyronia tithonus tithonus*)

Juin-Août en 1 seule génération



✓ Le Tristan (*Aphantopus hyperantus*)

Juin-Juillet



Les familles de Rhopalocères présentes en Poitou-Charentes

☛ *La famille des Satyrinés, tribu des Elymniini*

✓ **Le Myrtil (*Maniola jurtina occidentalis*)** **Mai-Octobre**



≠



Pyronia tithonus (pour comparaison)

Les familles de Rhopalocères présentes en Poitou-Charentes

☛ *La famille des Satyrinés, tribu des Satyrini*

✓ Le Demi-deuil (*Melanargia galathea galathea*) **Juin-Juillet**



f. typique



f. galene



ab. trimouleti



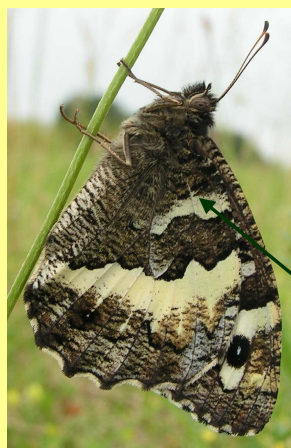
f. ♀ leucomelas

Les familles de Rhopalocères présentes en Poitou-Charentes

☛ *La famille des Satyrinés, tribu des Satyrini*

✓ **Le Silène (*Brintesia circe circe*)**

Juin-Août



✓ **Le Grand Nègre des Bois (*Minois dryas dryas*)**

Juillet-Août



Les familles de Rhopalocères présentes en Poitou-Charentes

☛ *La famille des Satyrinés, tribu des Satyrini*

✓ **Le Mercure (*Arethusana arethusana arethusana*)**

Fin Juillet-Septembre

Cline *arethusana/dentata*

ssp. *arethusana*



NORD de la France



Poitou-Charentes

ssp. *dentata*



SUD de la France

Les familles de Rhopalocères présentes en Poitou-Charentes

☛ *La famille des Satyrinés, tribu des Satyrini*

✓ **L'Hermite (*Chazara briseis briseis*)** **Juin-Août**



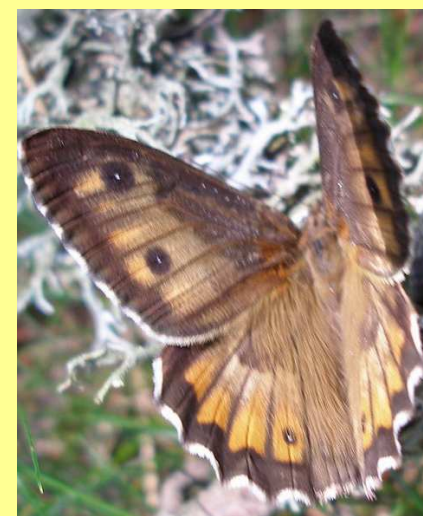
✓ **Le Faune (*Hipparchia statilinus statilinus*)** **Juillet-Septembre**



Les familles de Rhopalocères présentes en Poitou-Charentes

☛ *La famille des Satyrinés, tribu des Satyrini*

✓ L'Agreste (*Hipparchia semele semele*) **Juillet-Août**



Les familles de Rhopalocères présentes en Poitou-Charentes

☛ *La famille des Satyrinés, tribu des Satyrini*

✓ **Le Sylvandre (*Hipparchia fagi fagi*)** **Juillet-Août**



Atlas des Rhopalocères de Poitou-Charentes -Formation régionale 2010-

Les familles de Rhopalocères présentes en Poitou-Charentes

☙ *La tribu des Lépidoptéristes Picto-Charentais...*

... Vous remercie pour votre attention et votre mobilisation



Bonnes ballades!



Réalisation : JC MARTIN (Nature Environnement 17)

Illustrations : Olivier ROQUES (Collection : JC MARTIN)

<http://galerie-insecte.org/galerie/>

Neil WILDING (DSNE)

Nicolas COTREL (DSNE)

